

Peter Fritz Malerei

Brandenburgisches
Freilichtmuseum
Altranft



Galerie
im
Schloss

Eröffnung:
Sonntag,
den 9. 06.,
um 15 Uhr

geöffnet:

Sommersaison

01. 04. bis 31. 07.

Di - Fr 9 - 17 Uhr

Sa, So 11 - 18 Uhr

16259 Altranft / Schloss

Tel.: 03344 / 41 43 19

Fax: 03344 / 41 43 25

Ausstellung vom **9. 6.** bis **14. 7. 2002**

www.freilichtmuseum-altranft.de

Menschenleere Räume, weite karge Landschaften, Erdrisse und Wasserläufe, die sich zu endlosen Horizonten hinbewegen - so zeigen sich die Bilder des Berliner Malers Peter Fritz.

Sie sind Ergebnisse von Beobachtungen, die mit dem inneren Auge stattfinden, das hinter die Dinge sieht. Die scheinbar konkreten Motive auf der Leinwand, die sich uns so offensichtlich mitteilen, sind Botschaften aus dem Grenzbereich zur Abstraktion. Das macht die Bilder ebenso zeitlos wie modern. Beunruhigende Formen, eingebunden in eine ausgewogene Komposition und differenzierte Farbgebung, verleihen den Bildern Ausdruck von Dramatik und meditativer Stille. Neben der vermeintlichen Idylle wohnt in den Landschaften des Malers auch die Katastrophe. - Eine Dialektik, der wir als Zeitgenossen ausgesetzt sind.

Das Wissen darüber lässt beim Betrachten der Bilder nicht immer Behaglichkeit aufkommen.



Peter Fritz

- 1944 in Werder / Havel geboren
- 1962 Abitur in Potsdam,
polygrafische Ausbildung und
Tätigkeit in Berlin und Potsdam,
- 1964 - 69 Studium der Malerei an der
Hochschule für Bildende Künste
in Dresden
- 1970 - 74 freischaffend in Weimar
- 1974 Übersiedlung nach Berlin

Einzelausstellungen in Galerien, Museen u.
öffentlichen Einrichtungen, u. a. in Berlin,
Frankfurt/ M., Königstein/ i.T., Regensburg,
Mainz, Bremen, Bad Münstereifel, Kiel,
Badenheim, Siegburg, Wuppertal, Dortmund,
Herdecke, Hamburg, London (Beteiligung).
Bilder befinden sich in öffentlichen Sammlungen
und in Privatbesitz im In- u. Ausland.

Peter Fritz Malerei



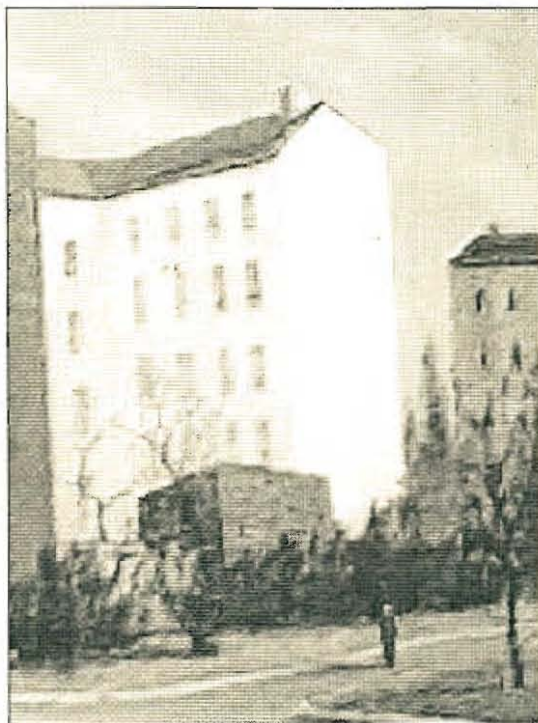
9. Juni bis 14. Juli 2002

GÄLERIE
im Schloss Altranft



Brandenburgisches Freilichtmuseum Altranft

16259 Altranft/Schloss, Tel.: 03344 / 414319, Di-Fr 9-17, Sa/So 11-18 Uhr, www.freilichtmuseum-altranft.de



Zur Eröffnung der Ausstellung
am Sonntag,
dem 9. Juni 2002
um 15 Uhr,
laden wir Sie und Ihre Freunde
herzlich in die Galerie
im Schloss Altranft ein.

Worte:

Walther Petri, Schriftsteller, *Berlin*

Musik:

Sibylle König (Violoncello), *Berlin*



Brandenburgisches Freilichtmuseum Altranft
Förderverein Freilichtmuseum Altranft e.V.
Galerie im Schloss

